

USER MANUAL

TWINNER T1

DEUTSCH



TWINNER

WILLKOMMEN BEI TWINNER

Willkommen in der Welt von morgen. Mit dem TWINNER hast du dich für ein exklusives Speed-Pedelec entschieden. Eine sehr gute Wahl, denn dein TWINNER setzt neue Maßstäbe punkto Design, Wartungsaufwand, Reichweite und Fahrerlebnis.

MOBILITÄTS-KONZEPT VON MORGEN

Der TWINNER repräsentiert mehr als ein Speed-Pedelec – er steht für eine Grundhaltung zu einer zukunftsweisenden urbanen Mobilität. Eine umfassende Lösung, die sich effizient, intelligent und befreit anfühlt. Willkommen in einer Welt, in der intelligente Fortbewegung den Weg ebnet. Für einen lebenswerten urbanen Raum – heute und für kommende Generationen.

TWINNER SPIRIT

Das TWINNER Fahrerlebnis vermittelt ein Gefühl der Freiheit und Souveränität. Kaum ein anderes Verkehrsmittel lässt dich im urbanen Umfeld derart effizient weiterkommen. Zeige dich mit deinem TWINNER als gelassener und rücksichtsvoller Verkehrsteilnehmer. Geniesse die Freiheit mit jedem zurückgelegten Meter und lass andere deine Freude spüren.

Mit dieser Kurzanleitung werden die allgemeinen Informationen zur Bedienung erläutert. Für spezifische technische Details zu den eingesetzten Komponenten verweisen wir dich auf das umfassende Fahrzeughandbuch und die Anleitungen der jeweiligen Hersteller. Du findest diese auch auf unserer Website unter



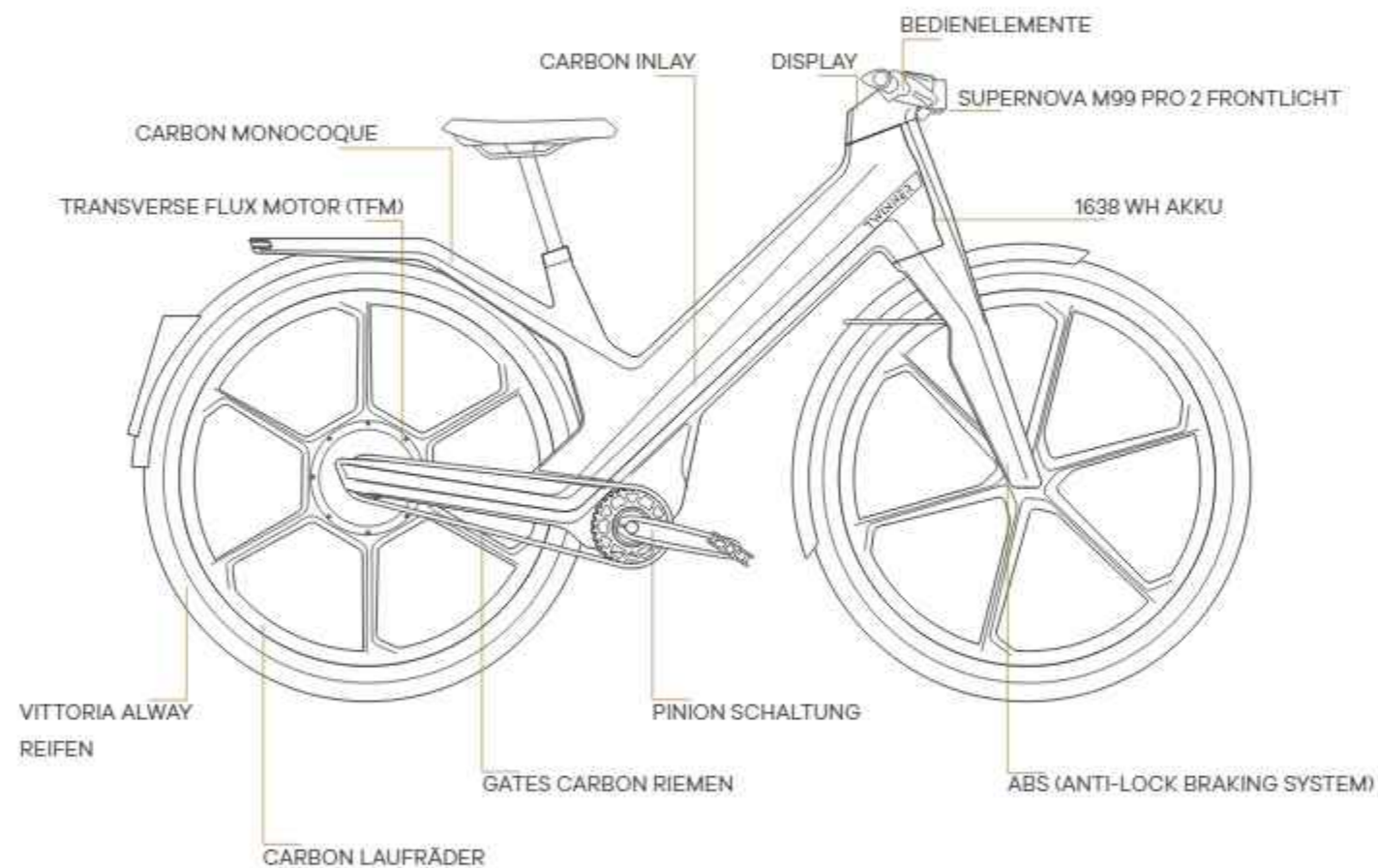
www.twinner.ch/support

Wir wünschen dir unvergleichliche Fahrerlebnisse und viel Freude mit deinem TWINNER!

Dein TWINNER Team – It's so tomorrow.

ÜBERSICHT

BAUTEILE TWINNER S-PEDELEC



LIEFERUMFANG

- TWINNER Fahrzeug
- Akku
- Ladegerät
- TWINNER Manual
- S-Pedelec Fahrradhandbuch (Zedler)
- Pinion Benutzerhandbuch
- Blubrake-Use- & Maintenance-Manual
- Smart.shift Benutzerhandbuch
- Akku Handbuch

OPTIONALE AUSTRÜSTUNG

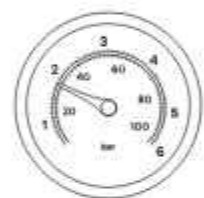
- TWINNER Anhängersystem mit Tasche
- TWINNER Seitentasche mit Rucksackfunktion
- Zusätzliches Ladegerät
- TWINNER Bekleidung (Helm, Regenjacke und Regenhose, Hoodie, Cap)
- TWINNER Fahrzeugabdeckung

ERSTMALIGE VERWENDUNG

Das Fahren mit voller Geschwindigkeit revolutioniert die Fortbewegung. Speed-Pedelecs erfordern jedoch eine gewisse Eingewöhnungszeit. Wir raten, bei der ersten Fahrt ruhig zu starten und die Geschwindigkeit schrittweise zu erhöhen, sobald du dich daran gewöhnt hast. Die erste Probefahrt sollte am besten im ECO-Modus in einer verkehrsfreien oder wenig befahrenen Umgebung stattfinden, um ein Gefühl für den TWINNER zu bekommen.

KONTROLLPUNKTE VOR JEDER FAHRT

Vor jeder Nutzung sollten jeweils folgende Punkte überprüft werden:



Lafräder und Bereifung auf Beschädigungen prüfen. Herstellerangaben zum korrekten Luftdruck beachten (in der Regel 1.8 - 2.5 bar)



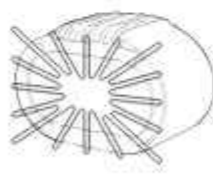
Gesamtgewicht und Beladung
Maximales Gesamtgewicht inkl. Fahrer 150kg
Maximale Beladung 20kg auf Gepäckträger



Fahrzeug vor Abfahrt über App oder Display entsperren



Funktion der Bremsen vorne und hinten kontrollieren. Das ABS-Symbol auf dem Display erlischt nach dem ersten Bremsen.



Beleuchtung und Hupe



Ladezustand des Akkus

GESETZLICHE VORGABEN

Informiere dich regelmässig über die gesetzlichen Bestimmungen und beachte insbesondere:

- Der TWINNER ist ein Ein-Personen-Fahrzeug. Er ist weder für Kinderanhänger noch für die Montage von Kindersitzen konzipiert.
- In der Schweiz ist der Führerausweis der Kategorie M obligatorisch.
- Das Tragen eines Helmes nach der Norm EN 1078 ist obligatorisch.
- Jedes Land hat seine eigenen Vorschriften bezüglich Alter, Licht, Bremsen und der Montage von Rückstrahlern. Informiere dich, welche in deinem Land gelten. Zur Markteinführung besitzt der TWINNER eine Zulassung für die Schweiz.
- Es ist sicherzustellen, dass deine Versicherung das Lenken eines Speed-Pedelecs abdeckt.
- Die Fahrweise ist den Strassenverhältnissen anzupassen.

SICHERHEITSHINWEISE

Hier findest du Warnungen und Hinweise, die für einen sicheren Betrieb deines Fahrzeuges sorgen.

HINWEISE UND GEFAHREN


Im Manual findest du zwei Symbole:



HINWEISSYMBOL



GEFAHRENSYMBOL

-  Trage keine weite Kleidung, da sie sich in beweglichen oder spitzen Teilen verfangen kann.
-  Dein TWINNER ist ein Hightech-Produkt! Den regelmässigen Service und/oder Reparaturen lässt du am besten von deinem Fachhändler erledigen.
-  Verändere nichts an den Bauteilen deines TWINNER. Alle Komponenten sind optimal aufeinander abgestimmt.
-  Dein TWINNER ist für eine maximale Belastung von 150 kg konstruiert, getestet und zugelassen. Dieses Maximalgewicht setzt sich zusammen aus: Gewicht TWINNER + Gewicht Fahrer:in + Gewicht Beladung des Gepäckträgers (total max. 20 kg).
-  Gepäck darf nur in kompatiblen Taschen auf oder am Gepäckträger, oder im Anhänger transportiert werden. Der Anhänger darf nicht am Gepäckträger montiert werden. Sämtliches Gepäck muss gegen Bewegung gesichert sein, und der Fahrer muss sicherstellen, dass keine Losen Bänder o.Ä. in die Räder oder den Antrieb gelangen können. Das Fahrverhalten wird durch das Beladen verändert, und hat vor allem einen Einfluss auf das Brems- und Lenkverhalten des TWINNER. Daher muss das Gewicht des Gepäcks gleichmässig zwischen rechter und linker Seite verteilt werden. Zudem muss sichergestellt werden, dass keine Reflektoren oder Lampen durch das Gepäck verdeckt werden.
-  Auf deiner Sattelstütze ist eine Markierung angebracht. Ziehe die Stütze nie weiter als bis zu dieser Kennzeichnung aus dem Rahmenrohr und ziehe die Schraube mit maximal 8-10 Nm an.
-  Bist du trotz aller Vorsichtsmassnahmen mit deinem TWINNER gestürzt? Wir hoffen natürlich, dass der Sturz für dich und deine Gesundheit folgenlos geblieben ist und auch dein Fahrzeug keinen Schaden genommen hat. Trotzdem: Gehe zur Sicherheit zu deinem TWINNER Fachhändler, um es auf allfällige Schäden prüfen zu lassen.

HINWEISE ZU ELEKTRIK & ELEKTRONIK

Informationen über Bedienung, Wartung und Pflege sowie technische Daten sind unter:

www.twinner.ch/support zu finden.

Die elektrische Anlage des TWINNER ist sehr leistungsfähig. Für einen korrekten und gefahrlosen Betrieb muss das Fahrzeug regelmässig vom offiziellen TWINNER Händler gewartet werden. Somit wird sichergestellt, dass wichtige Updates installiert sind, die der Sicherheit und dem Fahrkomfort dienen.



Der Akku und das Ladegerät stehen unter Spannung. Bevor du an deinem TWINNER hantierst, entferne unbedingt den Akku und nimm das Ladegerät vom Stromnetz.



Schalte deinen TWINNER aus und entferne die Batterie sofort, wenn du Schäden oder freiliegende stromführende Teile feststellst (z. B. nach einem Sturz oder Unfall).

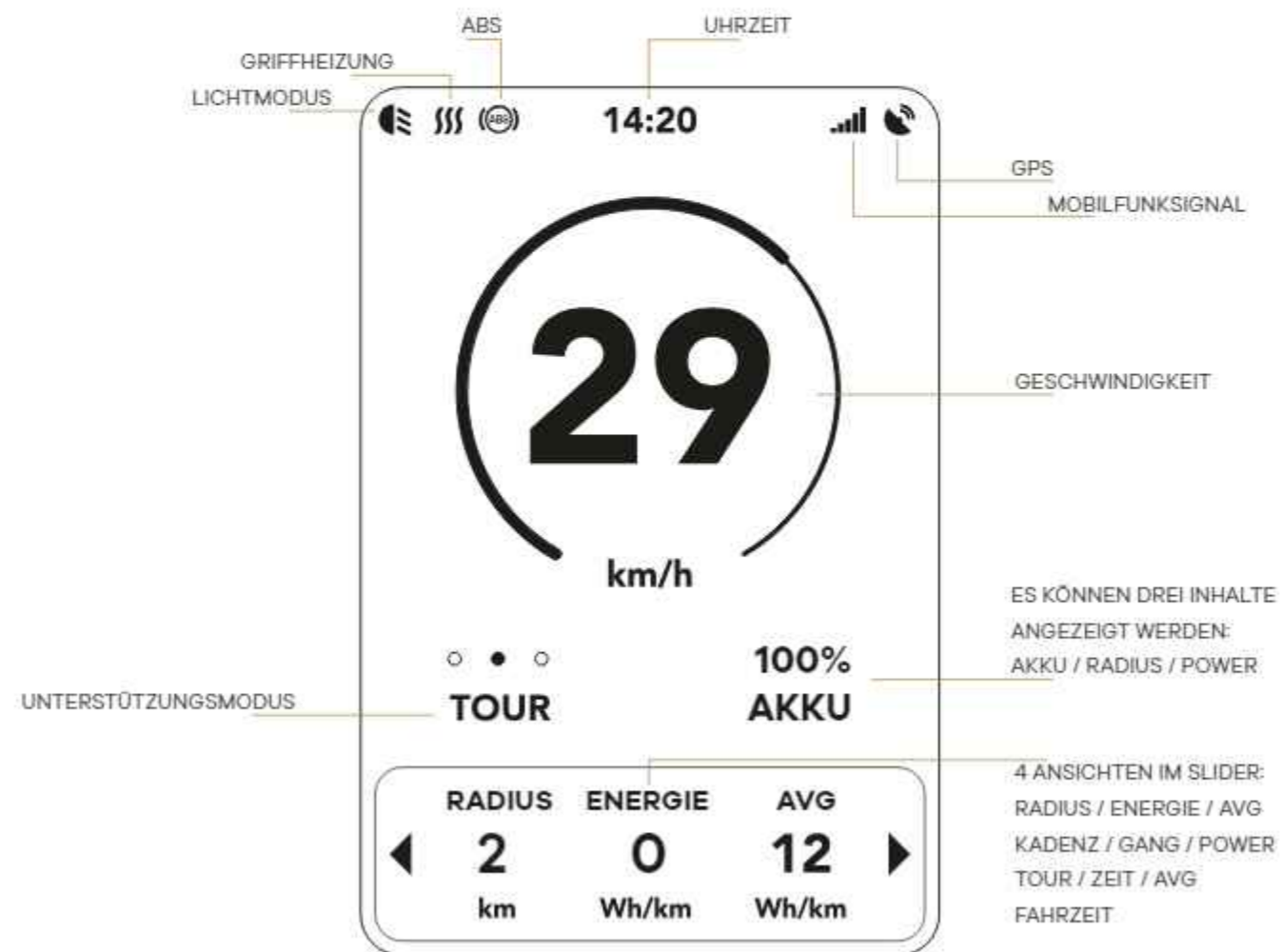


Wende dich für die Reparatur, aber auch für Fragen zu möglichen Defekten stets an einen offiziellen TWINNER Händler. Fehlende Fachkenntnis kann zu schweren Unfällen und Schäden führen!

TWINNER SMART HUB

Der Lenker ist das Cockpit – der TWINNER Smart Hub. Hier sind sämtliche Funktionen in Griffnähe. Einige Bedienelemente sind direkt am Lenkergriff zu finden (siehe Bedienelemente). Zudem ist ein Touch Display im Lenker verbaut und bietet Zugriff auf umfangreiche elektronische Funktionen.

ÜBERSICHT



DEN VOLLEN 360° ÜBERBLICK

Im Display des TWINNER ist eine Rückkamera integriert. Damit bleibt in einer Rundumsicht alles im Blick. Einschalten? Ganz einfach den Finger für ein paar Sekunden auf die Geschwindigkeitsanzeige legen, die auf dem Display sichtbar ist. Auf die gleiche Weise geht es wieder zurück zum Homescreen.



NAVIGATION / BEDIENUNG



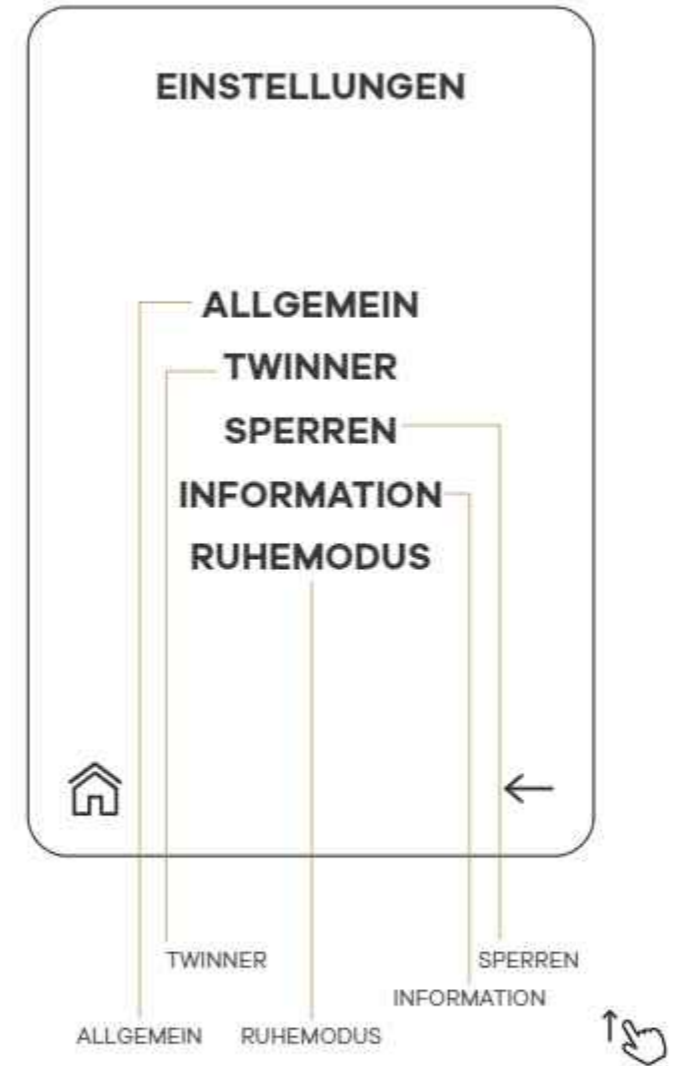
4 ANSICHTEN FÜR INFORMATION BAR
 RADIUS / ENERGIE / AVG WH/KM
 KADENZ / GANG / POWER
 TOUR / ZEIT / AVG KM/H
 FAHRZEIT



SWIPE-DOWN-MENU



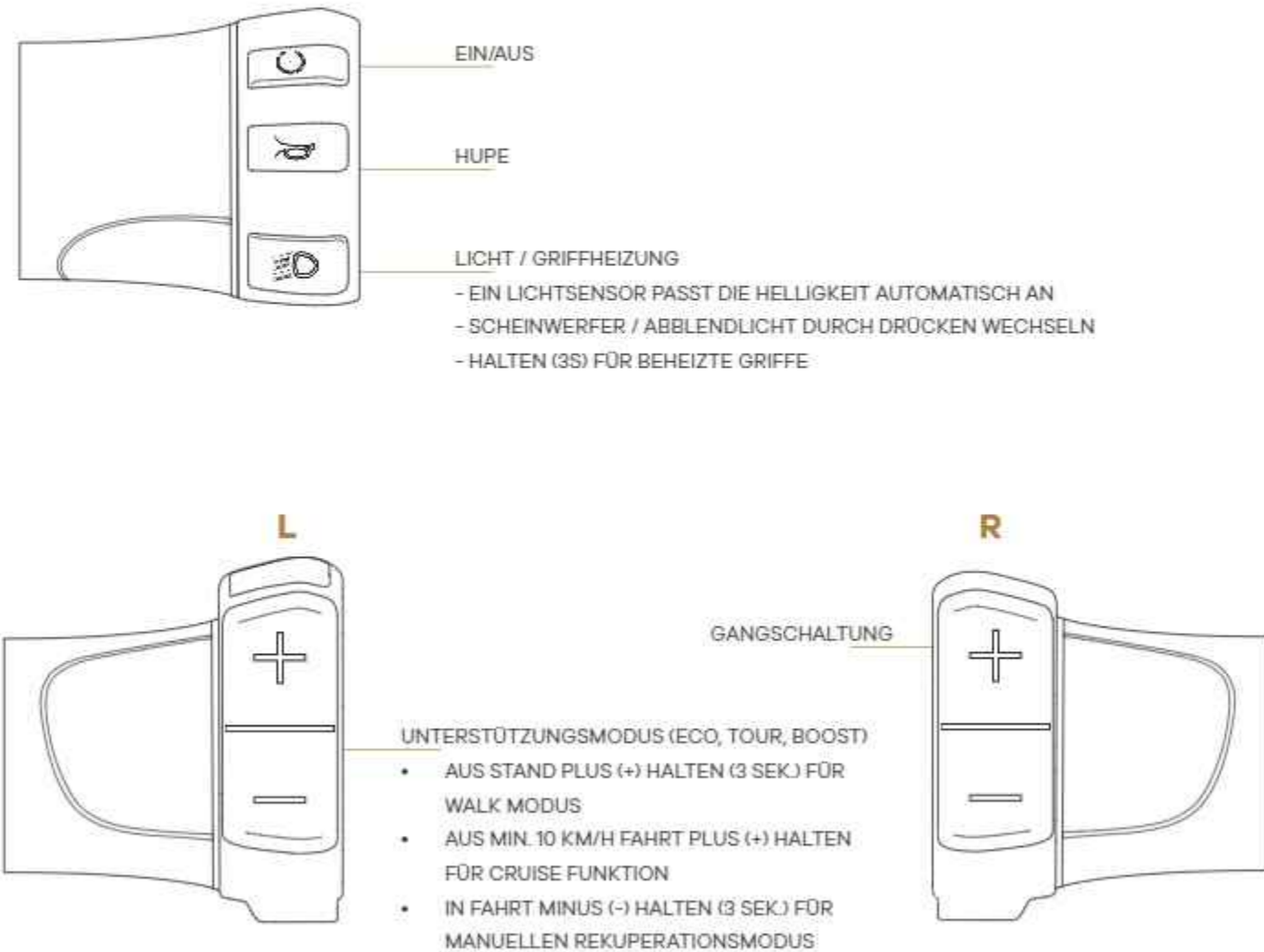
SWIPE-UP-MENU



Die Einstellungsmöglichkeiten für das SWIPE UP Menu werden auf der Support Seite erklärt: www.twiner.ch/support

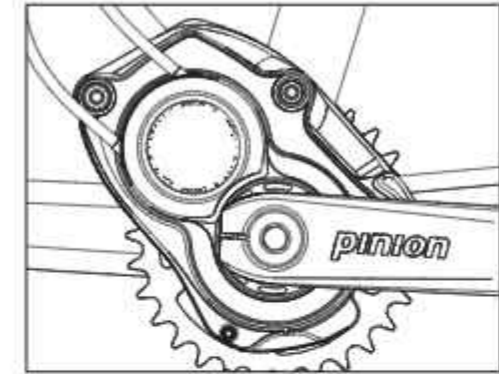
BEDIENELEMENTE

Von Hupe bis Fernlicht, von Unterstützungsmodi bis Gangschaltung: Diese Funktionen werden über die Lenkergriffe angesteuert.



ANTRIEBSSTRANG

Spitzentechnik für das Speed-Pedelec: Das Pinion-Getriebe ist eine geschlossene Einheit und somit vor Staub, Schlamm oder Schnee geschützt – für eine einwandfreie sowie wartungsarme Funktion zu jeder Zeit. Angelehnt an Getriebe aus der Automobilindustrie ermöglicht es effizientes, geräuscharmes Schalten. Jeder Schaltimpuls führt zu einem Gangwechsel, in jeder Fahrsituation, wie auch im Stand.



Smart und immer im richtigen Moment schalten, einfach und intuitiv: Smart.Shift ermöglicht das schnelle Schalten eines Ganges oder mehrerer Gänge hintereinander – im Stand, während der Fahrt und sogar unter Last. Für eine ergonomische Fahrweise ist die Tretfrequenz wichtig. Diese sollte bei zirka 60 Umdrehungen pro Minute liegen. Beim Schalten im Stand bewegt sich die Tretkurbel unter dem Fuß um einige Grad weiter. Wird allerdings zu stark auf die Pedale gedrückt, kann der Schaltvorgang abgebrochen werden.

Ist mit der Schaltung etwas nicht in Ordnung, leuchtet auf der linken Seite des Getriebegehäuses eine rote LED-Lampe:

Das separat mitgelieferte Benutzerhandbuch von Pinion Smart.Shift ist zu beachten.

RIEMEN

Der TWINNER ist mit einem Riemenantrieb (Carbon Belt Drive von Gates) ausgestattet. Damit dieser lange rund läuft, sind einige Punkte zu beachten:

- Reinige den Riemen bei starker Verschmutzung mit Wasser.
- Prüfe regelmässig die korrekte Spannung des Riemens.
- Verwende keine Öle oder andere Schmiermittel auf dem Riemen.
- Knicke und falte den Riemen nicht, wickle ihn nicht auf und komme nicht mit scharfen Gegenständen oder Werkzeugen in Kontakt.
- Für den Winter: Salz und Schmutz können dem Riemen zusetzen, auch dann, wenn man es nicht sieht. Reinige den Riemen deshalb regelmässig mit warmem Wasser und einem milden Reinigungsmittel.
- Wirf dabei einen prüfenden Blick auf den Antrieb. Werden Risse oder Verformungen festgestellt, suche umgehend einen TWINNER Fachhändler auf.

BELEUCHTUNG

Mit seinen 3000 Lumen Leuchtkraft macht sein Frontlicht jedem Autoscheinwerfer Konkurrenz. Beim TWINNER ist das Tagfahrlicht automatisch aktiviert, wie in der Schweiz gesetzlich vorgeschrieben. Der TWINNER Scheinwerfer ist ausserdem mit einem Lichtsensor ausgestattet. Dieser passt die Helligkeit der Lampe automatisch den Lichtverhältnissen an. Sollte das Licht defekt sein, muss es umgehend repariert werden. Der TWINNER darf dann nicht im Strassenverkehr benutzt werden.



Eine funktionierende Beleuchtung beinhaltet Vorder- und Rücklicht und ist für die Sicherheit unerlässlich. Die Montage, Kontrolle und Reparatur ist einem Fachhändler zu überlassen.







In modernen LED-Scheinwerfern müssen die Leuchtmittel nicht ausgetauscht werden. Eine regelmässige Reinigung der Reflektoren und der Scheinwerfer mit warmem Wasser, Reinigungs- oder Spülmittel ist empfehlenswert.

Der Frontscheinwerfer am TWINNER muss so eingestellt sein, dass der Gegenverkehr durch den Lichtkegel nicht geblendet wird. Wird die Lichttechnik eigenmächtig verändert, verfallen unter Umständen die Garantie-, aber auch Versicherungsleistungen!

BREMSEN

Sicher Bremsen, ohne zu blockieren: In der Gabel integrierte Sensoren verarbeiten die Daten der Bremsen in Echtzeit. Wann immer sie ein potenziell gefährliches Bremsmanöver erkennen, steuert das ABS die vordere Bremse so an, dass diese kontrolliert abbremst.

-  Es geht um deine Sicherheit! Lasse deshalb die Bremsen regelmässig von deinem TWINNER Fachhändler warten. Er wird erkennen, wann der Tausch einer Bremsscheibe oder von Bremsbelägen nötig ist.
-  Die Bremsscheiben erhitzen bei Gebrauch stark. Komme daher nie in Berührung mit der Bremsscheibe oder dem Bremsattel, um Verletzungen zu vermeiden.
-  Auch das ABS hat Grenzen. Für Schäden, welche durch unvernünftiges Agieren oder unsachgemässes Benutzen des TWINNER entstehen, kann das Unternehmen TWINNER nicht haftbar gemacht werden.
-  Beachte das separat mitgelieferte Use- & Maintenance-Manual von Blubrake.

Das ABS ist vollumfänglich integriert und bei jeder Fahrt startklar. Mach dich vor deiner ersten Fahrt unbedingt mit der Bedienungsanleitung des Herstellers vertraut. Leuchtet während der Fahrt die Kontrolllampe auf, starte deinen TWINNER neu und initialisiere das ABS nochmals. Erlischt die Lampe immer noch nicht, wende dich umgehend an deinen TWINNER Fachhändler.

-  Achte darauf, die Bremsen auch bei stillen, langen Abfahrten immer mal wieder zu entlasten. Sonst reagieren sie allenfalls mit Dampfbiasenbildung. Die Folge wäre im schlimmsten Fall ein Totalausfall der Bremsen. Prüfe nach einem Transport immer, ob sich der Druckpunkt der Bremse verändert hat. Falls er weicher ist, suche deinen Fachhändler auf.

SMART BREMSEN, ÖKOLOGISCH FAHREN

Der TWINNER kennt zwei Arten der Rekuperation: die automatische und die manuelle.

Die automatische Rekuperation wird im Menü über das Display des TWINNER Smart Hub ein- oder ausgeschaltet. Wenn sie eingeschaltet ist, unterstützt der Motor aktiv beim Bremsen, sobald der Bremshebel leicht angetippt wird. Wird der Hebel weiter betätigt, greift das mechanische Bremssystem ein. Dieses elektrische Bremsen ist äusserst energieeffizient und schont zudem die Bremsen.

Für die manuelle Rekuperation kann aus drei Stufen gewählt werden, wie stark die konstante Bremsleistung sein soll. Das Rekuperationsmenü erscheint, wenn während des Fahrens mindestens drei Sekunden lang die Minus-Taste am linken Lenkergriff gedrückt wird. Danach kann ein oder zwei weitere Male auf die Minus-Taste gedrückt werden, um die gewünschte Bremsstufe zu erreichen. Um wieder aus dem Rekuperationsmodus zu gelangen, drücke 3 Sekunden lang die Plus-Taste.

FELGEN UND BEREIFUNG

Die TWINNER Laufräder sind vollständig aus Carbon gefertigt und mit Vittoria Reifen ausgestattet. Sie sind für höchste Belastungen konzipiert.

- ⚠ Die Laufräder sind hoch belastete Bauteile und müssen regelmässig auf Beschädigung inspiziert werden.
- ⚠ Es darf niemals ein Laufrad gefahren werden, welches an Felge, Nabe oder am Reifen Beschädigungen oder starken Verschleiss aufweist.
- ⚠ Der richtige Luftdruck muss regelmässig überprüft sowie die Herstellerangaben für Mindest- und Maximaldruck eingehalten werden.

BEHEBEN EINER REIFENPANNE

Zum Beheben einer Reifenpanne sollte ein TWINNER Händler oder eine autorisierte Speed-Pedelec-Fachwerkstätte kontaktiert werden.

DER AKKU

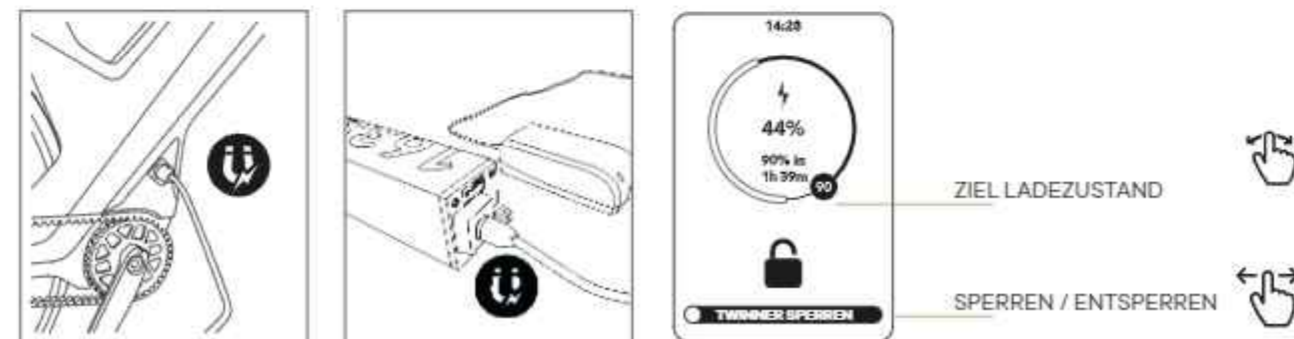
Im Rahmen des TWINNER steckt ein Kraftpaket: Der Akku besitzt viel Power. Die Reichweite hängt vom gewählten Unterstützungsmodus, dem Gesamtgewicht, dem Fahrstil und der Aussentemperatur ab.

- ⚠ Benutze ausschliesslich das TWINNER Ladegerät, um den Akku aufzuladen.
- ⚠ Behandle den Akku mit Sorgfalt.
- ⚠ Benutze ausschliesslich den TWINNER Akku (48V, 1638 Wh, 8,5 kg)
- ⚠ Setze den Akku nicht ein, wenn er verformt ist.
- ⚠ Nimm den Akku vor dem Transport des Fahrzeugs heraus und transportiere ihn separat.
- ⚠ Beachte das separat mit dem Akku gelieferte Manual sowie die mit dem Ladegerät mitgelieferte Gebrauchsanleitung.

AKKU AUFLADEN

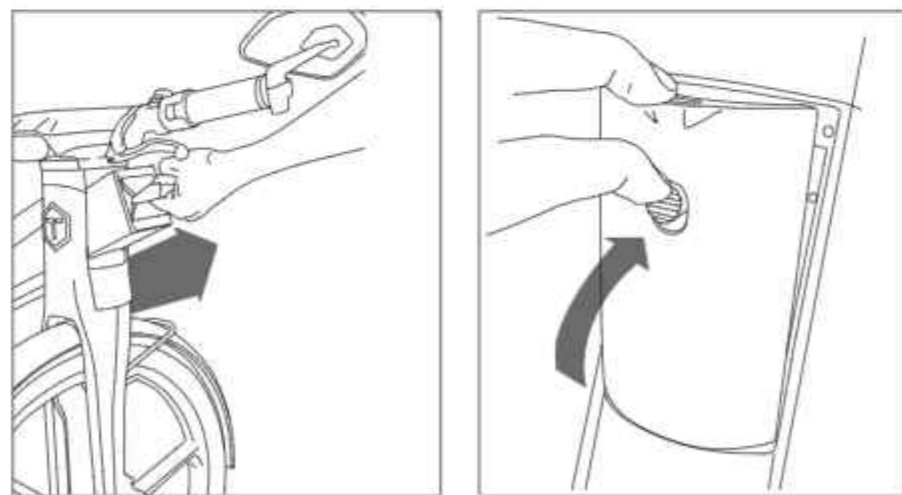
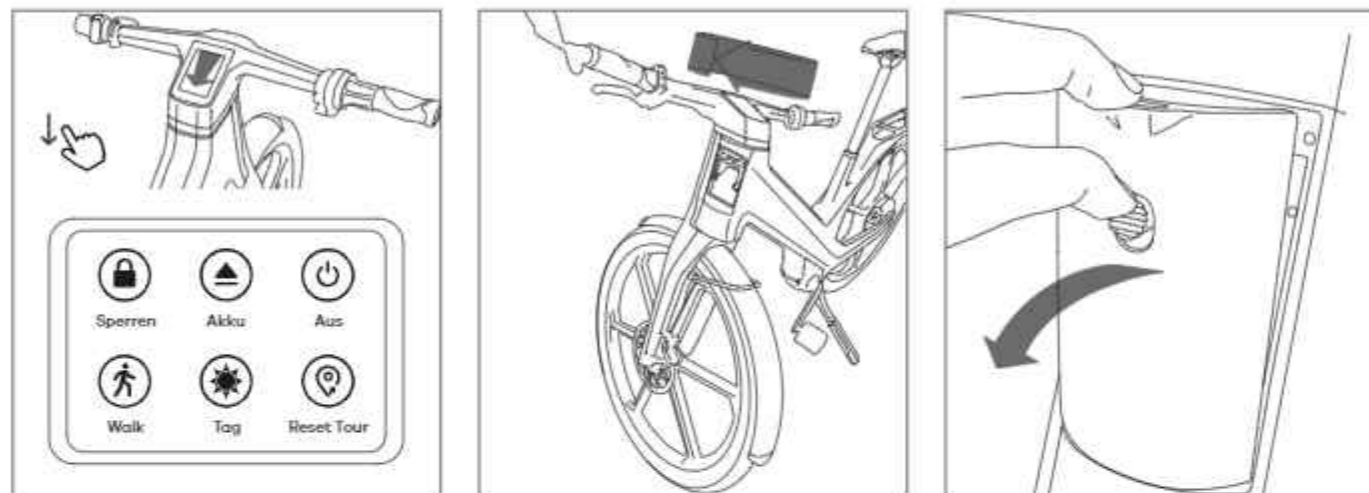
Der Akku kann auf zwei unterschiedliche Arten geladen werden: extern oder direkt im TWINNER. Der Akku ist mit einem praktischen Magnetanschluss ausgestattet. Dieser hilft, den Stecker korrekt auszurichten.

Die Ladezeit hängt vom aktuellen Ladestand des Akkus und dem definierten Wert des Endladestandes ab. Als Faustregel gilt: ca. 200 mWh pro Stunde Ladezeit. Das Display des TWINNER Smart Hub zeigt die verbleibende Ladezeit an.



AKKU ENTNEHMEN

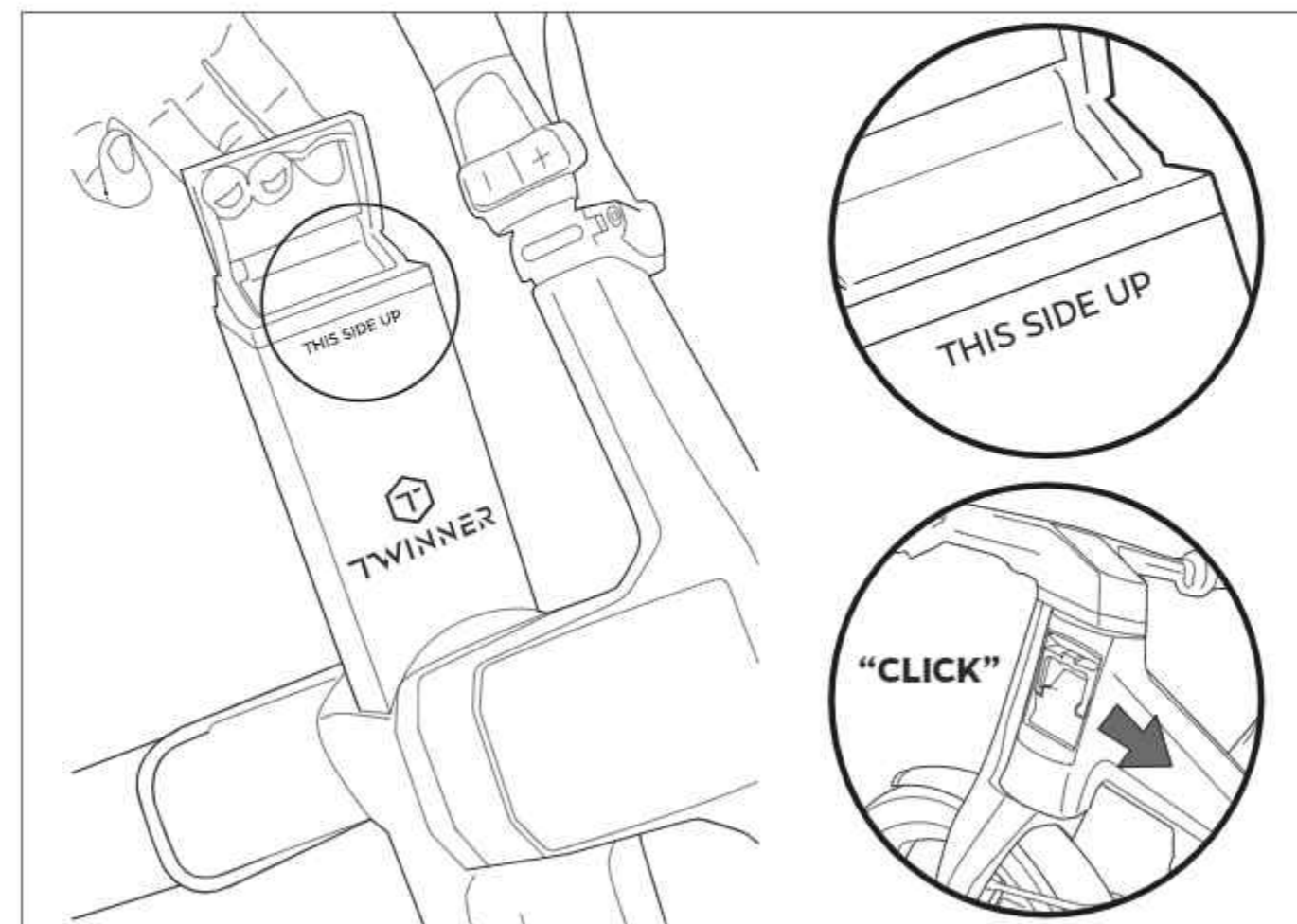
Der Akku wird über das Steuerrohr entnommen. Dazu den Lenker um 90° gegen die Fahrtrichtung drehen, den Akku über das Display entsperren und am Bügel herausziehen.



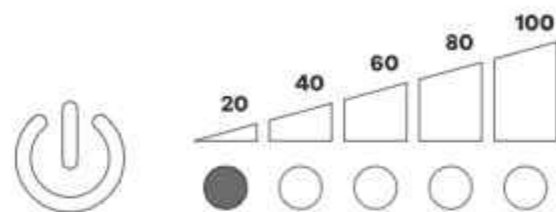
AKKU EINSETZEN

Der Akku wird über das Steuerrohr eingesetzt. Die Bezeichnung «This Side up» muss auf dem Akku nach oben zeigen. Der Akku muss vorsichtig eingeführt und bis zum Anschlag im Rahmenrohr versenkt werden. Danach ist der Bügel nach oben zu arretieren.

Sicherstellen, dass sich keine fremden, metallischen Gegenstände in der Steckerbuchse befinden (diese können durch den Magneten angezogen werden).

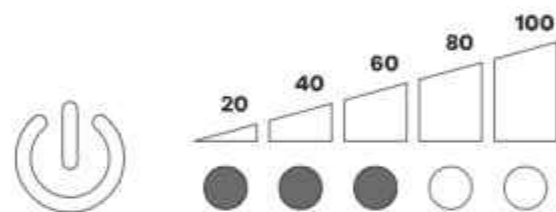


AKKU ANZEIGEN



Anzeige Ladestatus / SOC (State of Charge)

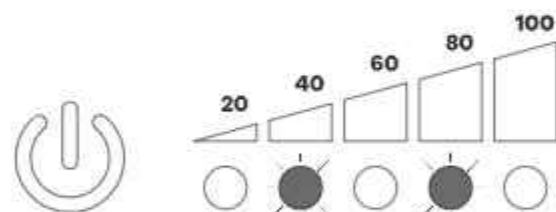
Min 0 → Max 100%
statisch blinkend



Anzeige Ladezustand (während Ladevorgang)

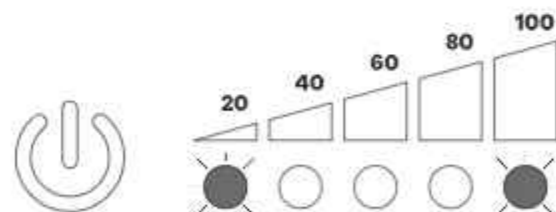
Min 0 → Max 100%
fortlaufend blinkend

FEHLERMELDUNGEN



Störung an Akku oder Ladegerät

«On» Button für 3s gedrückt halten, um die
Störung zurückzusetzen



Akku ist defekt und ein Austausch erforderlich

Akku aus dem Rahmen entfernen und zum
TWINNER Händler bringen.

AKKU-SICHERHEITSHINWEISE

Der Akku gilt als Gefahrgut!

- ⚠ Der Akku darf nur mit dem dazugehörigen Original-Ladegerät geladen werden.
- ⚠ Stösse und Gewaltwirkung gegen den Akku sind unbedingt zu vermeiden. Die Folgen können Austritt der Flüssigkeit, Feuer und Explosion sein.
- ⚠ Ein beschädigter Akku darf nicht mehr verwendet werden. Der direkte Kontakt sollte vermieden werden, da die enthaltene Flüssigkeit Reizungen der Haut und bei direktem Augenkontakt Sehstörungen hervorrufen kann. Im Kontaktfall die Flüssigkeit mit viel Wasser ausspülen und einen Arzt kontaktieren.
- ⚠ Vor dem Transport des TWINNERS sollte der Akku entfernt werden.
- ⚠ Der Akku darf niemals geöffnet werden, da dadurch ein Kurzschluss verursacht werden kann.
- ⚠ Den Akku nicht mit Metallobjekten lagern, die Kurzschlüsse verursachen können.
- ⚠ Der Akku muss fern von Hitze, vor starker Sonneneinstrahlung und Feuer gehalten werden.
- ⚠ Ebenso muss der Akku vor Wasser und anderen korrosionsverursachenden Flüssigkeiten ferngehalten werden. Bei Kontakt kann es zu Beschädigungen des Schutzkreises des Akkus kommen.
- ⚠ Der Akku darf nicht mit einem Hochdruckreiniger gereinigt werden, auf aggressive Reinigungsmittel sollte verzichtet werden.
- ⚠ Eine Tiefentladung des Akkus kann zu irreversiblen Zellbeschädigungen führen und sollte vermieden werden.
- ⚠ Der Akku ist ausschliesslich zur Verwendung mit dem TWINNER Fahrzeug geeignet.
- ⚠ Akkus sollten nie über- oder nebeneinander gelagert werden. Dies könnte zu einer Überhitzung und einem Brand führen.
- ⚠ TWINNER haftet nicht für Schäden, die durch unsachgemässen Gebrauch verursacht wurden.
- ⚠ Der Akku sollte über den von TWINNER empfohlenen Weg entsorgt werden.

LAGERUNG DES AKKUS

Der Akku muss an einem trockenen und gut belüfteten Ort gelagert werden. Optimal ist eine Raumtemperatur von ca. 20 °C, um einem Kapazitätsverlust entgegenzuwirken.

Bei Kälte den Akku unmittelbar vor der Verwendung des TWINNER einsetzen und Akku bei Raumtemperatur lagern.

Für die Aufbewahrung des Akkus im TWINNER ist sicherzustellen, dass der TWINNER ausgeschaltet ist.

Den Ladezustand regelmässig überprüfen, um ein vollständiges Entladen zu vermeiden.

Wird der Akku über einen längeren Zeitraum nicht verwendet, z.B. für eine Wintereinlagerung, empfiehlt es sich den Akku ausserhalb des TWINNER aufzubewahren, idealerweise mit einem Ladezustand von 40-60%.

Bevor der Akku nach längerem Nichtgebrauch wieder in den TWINNER eingesetzt wird, sollte er extern geladen werden.

LADEGERÄT

Die separat mitgelieferte Bedienungsanleitung für das Ladegerät ist zu beachten und immer nur das Original-Ladegerät in Zusammenhang mit dem TWINNER zu verwenden.

BETRIEBSANZEIGE

LED aus	Standby
LED blinkt (grün) --	Charge: Ladevorgang aktiv
LED leuchtet (grün) –	Ready: Ladevorgang abgeschlossen
LED leuchtet (rot) –	Error: Fehler
LED blinkt (rot) --	Warnung: Akku zu heiss / zu kalt

Bei Störung (Fehlermeldung) das Ladegerät für mind. 30 Sekunden vom Netz trennen.

Danach das Ladegerät wieder an Netz anschliessen und Ladevorgang erneut starten.

ANHÄNGER & GEPÄCKTASCHEN





Wir empfehlen für den TWINNER die Nutzung des original TWINNER Cargo-Anhängers und der TWINNER Gepäcktaschen. Beide sind so konzipiert, dass sie optimal zur Rahmengeometrie passen.

Achtung! Das Fahrverhalten des Speed-Pedelecs verändert sich mit zusätzlicher Last. Fahre vorsichtig, passe die Geschwindigkeit und deinen Fahrstil an!

Wird der Gepäckträger zum Beispiel mit 20 kg beladen und das Fahrzeuggewicht von 40 kg dazugerechnet, darf die Nutzerin/der Nutzer selbst max. 90 kg wiegen, um im zugelassenen Bereich zu bleiben.

Der Anhänger darf mit maximal 40 kg beladen werden. Diese Last beeinflusst nicht das Gewicht für die maximale Belastung des TWINNER.

Folgende Vorschriften und Maximalwerte sollten bei der Beladung beachtet werden:

-  Der Gepäckträger wie auch das Sattelrohr sind nicht für die Montage von Kindersitzen geeignet.
-  Die maximal zugelassene Gepäcklast auf dem Gepäckträger beträgt 20 kg.
-  Die maximal zugelassene Gepäcklast auf den Seitenträgern beträgt 20 kg.
-  Die kombinierte Gepäcklast auf Gepäckträger und Seitenträgern darf 20 kg nicht überschreiten.

ANHÄNGERKUPPLUNG MONTIEREN

Soll der TWINNER zusammen mit dem TWINNER Cargo-Anhänger genutzt werden? Dann empfehlen wir, die entsprechende Anhängerkupplung von einem TWINNER Fachhändler montieren zu lassen. Damit werden die einwandfreie Funktion und Sicherheit gewährleistet.

-  Bitte das separat mit dem Anhänger gelieferte Manual beachten.

TAUSCH VON BAUTEILEN

Während des Genehmigungsverfahrens werden bestimmte Bauteile festgelegt, deren Verwendung für den TWINNER zulässig sind. Die Zulassung behält nur ihre Gültigkeit, wenn ausschliesslich Teile des gleichen Typs oder Austauschteile mit Freigabe-Gutachten für den TWINNER verwendet werden.

Tauscht die Nutzerin oder der Nutzer Teile aus, müssen Originalteile oder Austauschteile mit Freigabe-Gutachten für das TWINNER Speed-Pedelec verwendet werden.

Folgende Anbauteile dürfen nur gegen gleiche Teile oder Teile mit einer Freigabe für den TWINNER getauscht werden:

Rahmen, Gabel, Motoreinheit, Batterie, Laufräder mit Reifen, Bremsanlage, Front- und Rücklicht, Nummernschildhalter, Seitenständer, Lenkereinheit, Sattelstütze.

VERBOT VON SPEED-PEDELEC-TUNING

Am TWINNER dürfen keine technischen Veränderungen vorgenommen werden. Jede Manipulation zur Leistungs- oder Geschwindigkeitssteigerung kann schwerwiegende rechtliche und sicherheitsrelevante Folgen mit sich tragen.

Mögliche Folgen:

- Verletzung der gesetzlichen Vorschriften und strafrechtliche Konsequenzen.
- Entfall sämtlicher Leistungen betreffend Garantie, Haftpflicht und Gewährleistung.
- Erlöschen von Versicherungsleistungen.
- Veränderung des Fahrverhaltens, Sicherheitsrisiken, Störungen und Defekte.
- Überlastung des Antriebsstrangs, des Motor-Controllers oder des Akkus.

INSPEKTIONSPLAN & WARTUNG

Die moderne Technik des TWINNER ist leistungsfähig, wartungsarm und langlebig. Sie muss aber trotzdem regelmässig durch einen TWINNER Fachhändler inspiziert werden. Dazu sind Fachwissen und Spezialwerkzeug notwendig.

Alle Wartungsarbeiten sollten dem TWINNER Händler überlassen werden. Dieser hat ein geschultes Auge für die Lebensdauer von Bauteilen und erkennt Schäden. Ausserdem überprüft er die Software und kümmert sich um notwendige Updates. Das wiederum sorgt für Sicherheit und Fahrkomfort.

Kontrolliere den TWINNER anhand der Angaben auf unserer Support-Seite und informiere dich regelmässig über www.twinner.ch/support über aktualisierte Wartungsanweisungen.

REINIGUNG, PFLEGE & LAGERUNG

Um den TWINNER in gutem Zustand zu halten, sollte er regelmässig mit einer milden Seifenlösung oder einem biologisch abbaubaren Haushaltsreiniger gereinigt werden. Die Verwendung von scharfen Chemikalien oder Hochdruckreinigern ist zu vermeiden, da diese das Gewebe beschädigen und die Lebensdauer der Laufradlager verkürzen können.



KEIN HOCHDRUCK



KEINE CHEMIKALIEN

SOFTWARE UPDATES

KONNEKTIVITÄT

Der TWINNER ist mit einem Kommunikationsmodul ausgestattet, welches dir die Option zusätzlicher Funktionen bietet indem du den TWINNER mit deinem Smartphone koppelst. Zusätzlich erlaubt das Kommunikationsmodul das Betriebssystem des TWINNER drahtlos über IOT zu aktualisieren.

EINRICHTEN SMARTPHONE APPLIKATION

Mit der Smartphone App stehen dir zusätzliche Funktionen betreffend Sicherheit und Ortung deines TWINNER zur Verfügung.

So gehst du vor:

Für iPhone und Android die TWINNER SmartHub App der TWINNER AG herunterladen und Konto erstellen.

WICHTIGE HINWEISE ZUM DATENSCHUTZ

Bitte beachte die Datenschutzbestimmungen unter www.twinner.ch/datenschutz

GARANTIE

Die vollständigen Garantie- und Gewährleistungsbedingungen sind hier gelistet:

www.twinner.ch/garantie

Die TWINNER AG Schweiz als Hersteller gewährt dem Erstkunden folgende Garantie:

- 2 Jahre Garantie ab Kaufdatum auf den Rahmen und alle Teile (ausgenommen Verschleisssteile wie Antriebsriemen, Lager, Reifen, Felgen)
- Möglichkeit über ein Zusatzpaket, um die Garantielaufzeiten zu verlängern. Dein TWINNER Fachhändler informiert dich gerne darüber.

WIE DIE GARANTIE IN ANSPRUCH GENOMMEN WERDEN KANN

Um die Garantie in Anspruch zu nehmen, muss der Original-Kaufbeleg mit Verkaufsdatum vorgelegt und mit dem TWINNER übergeben werden. Nur ein Endkunde kann seinen Anspruch auf die Garantie geltend machen. Personen, die den Fahrradanhänger zum Weiterverkauf oder zur Nutzung im Rahmen ihrer gewerblichen oder selbständigen beruflichen Tätigkeit erworben haben, haben keinen Anspruch auf diese Garantie.

VERFAHREN ZUR GELTENDMACHUNG DER GARANTIE

Wir werden den TWINNER überprüfen, um festzustellen, ob ein gültiger Garantieanspruch besteht. Im Falle eines berechtigten Anspruchs können wir nach eigenem Ermessen den TWINNER reparieren, ihn durch einen gleichwertigen ersetzen, den Kaufpreis erstatten oder einen neuen TWINNER liefern.

GEWÄHRLEISTUNGS- UND PRODUKTHAFTUNGSRECHTE

Die gesetzlichen Rechte des Endkunden, einschliesslich der Rechte aus Garantie und Produkthaftung, bestehen zusätzlich zu unserer Garantie. Diese Rechte werden durch unsere Garantie nicht eingeschränkt und sie können für den Endkunden nützlich sein. Unsere Garantie beeinträchtigt auch nicht die Rechte als Endkunde gegenüber dem Verkäufer, von dem der TWINNER erworben wurde.

AUSNAHMEN VON DER GARANTIE

Die Garantie gilt nicht für normale Abnutzung, Schnitte, Kratzer oder Schäden, die durch Stösse oder Unfälle nach der Lieferung entstanden sind. Die Garantie gilt nicht für TWINNER, die unsachgemäss gelagert, ohne Genehmigung verändert oder mit falschen Reinigungsmethoden oder -mitteln behandelt wurden. Die Garantie gilt auch nicht für Schäden, die auf Reparaturen zurückzuführen sind, die ohne die Zustimmung der TWINNER AG durchgeführt wurden.

FÜR MORGEN & ÜBERMORGEN

Wir legen grossen Wert auf den respektvollen Umgang mit der Natur. Du bestimmt auch. Und das können wir bereits im Kleinen. Ein paar Tipps geben wir dir gerne an die Hand:

- Entsorge das Verpackungsmaterial sachgemäss.
- Verwende umweltfreundliche Pflege- und Reinigungsmittel.
- Wenn es um Bremsreiniger und Schmierstoffe geht, wähle Produkte, die keine schädlichen Auswirkungen auf die Umwelt haben.
- Entsorge Reifen und Schläuche fachgerecht in einem Entsorgungshof in deiner Umgebung oder bring sie zu einem Fahrradfachhändler.
- Die Batterie ist ein Gefahrgut und muss deshalb auf jeden Fall von deinem TWINNER Fachhändler entsorgt werden.

TWINNER setzt sich für eine Förderung des technischen und wirtschaftlichen Potenzials einer Kreislaufwirtschaft für Batterien ein. Die Erhöhung des Anteils der Zweitverwendung und des zweiten Lebenszyklus ermöglicht es, den gesamten CO₂-Fussabdruck von Lithium-Ionen-Batteriesystemen während ihrer Lebensdauer zu minimieren. Durch die Maximierung der Metallrückgewinnung und der Ressourceneffizienz werden Materialien für einen zukünftigen Herstellungsprozess bereitgestellt und es wird vermieden, dass die Batterie auf einer Deponie oder in einer anderen Entsorgungseinrichtung landet, ohne dass ihr Restwert zurückgewonnen wird.

Hier findest du immer den aktuellen Stand betreffend Förderung der Kreislaufwirtschaft und des Recyclings:

www.twinner.ch/circular

Du bist ganz am Ende angelangt? Danke, dass du drangeblieben bist! Nun wünschen wir dir eine grossartige Zeit. Mit deinem TWINNER, in deinem Leben und überhaupt.

TWINNER STECKBRIEF

HERSTELLER- UND MODELLANGABEN

Hersteller	TWINNER AG Oberriedgässli 6 3145 Niederscherli
Modell	TWINNER T1 PRO

MASSE

Fahrzeugkategorie	Motorfahrzeug einspurig
Fahrzeuggewicht (inkl. Akku)	40.8 kg
Zugelassenes Gesamtgewicht	150 kg
Gesamtlänge	190 cm
Lauftradgrösse	29 Zoll
Max. Geschwindigkeit	45 km/h
Motor maximales Drehmoment	68 Nm
Motor Leistung Langzeit	1 kW
Motor Leistung Kurzzeit	1.6 kW

LADEGERÄT

TWINNER Charger 246 W

Eingang	230-240 V 50-60 Hz
Ausgang	54.6 V / 4.5 A 12 V / 0.75 A

AKKU SPEZIFIKATIONEN

Kapazität	1'638 Wh
Ladezeit	ca. 7 Stunden bis Vollladung
Spannung	48 V
Maximale Ladespannung	54.6 V
Lebensdauer	Nach 500 Ladezyklen noch 75% Kapazität
Gewicht	8.5 kg

IMPRESSUM

OBERRIEDGÄSSLI 6 · 3145 NIEDERSCHERLI · 031 848 22 22 · INFO@TWINNER.CH

www.twinner.ch



TWINNER

IT'S SO TOMORROW

OBERRIEDGÄSSLI 6 · 3145 NIEDERSCHERLI · 031 848 22 22 · INFO@TWINNER.CH